

**CZ****HUSTILKA FORCE T-COMB CO2 AL KOMBINOVANÁ**

- CO2 bombička 16 g v neoprénovém obalu
- kombinace klasické hustilky a hustilky na CO2
- 120 PSI/ 8 BAR
- pouze pro bombičky se závitem
- délka: 14 cm
- materiál: Al hliníkové tělo i píst
- hmotnost: 184 g
- pro FV (galuskové) ventily

NÁVOD K POUŽITÍ (HLAVICE PRO CO2)

- 1) Řádně a těsně našroubujte CO2 bombičku na příslušnou hlavici hustilky (obr. 1)
- 2) Povolněním našroubované CO2 bombičky nahustíte pneumatiku (obr. 2)

NÁVOD K POUŽITÍ (RUČNÍ HUSTILKY)

- 1) Zatláčte pojistný kroužek ve směru hlavice hustilky tak, aby se ho rukojeť nemohla při huštění dotýkat, po-té nasadte příslušnou hlavici hustilky na ventil pneumatiky a nahustíte na požadovaný tlak (obr. 3)

EN**MINIPUMP FORCE T-COMB CO2 AL COMBINED**

- CO2 cartridge 16 g in neoprene sleeve
- combination of pump and CO2 inflator
- 120 PSI/ 8 BAR
- threaded CO2 cartridges only
- length: 14 cm
- material: alloy body + piston
- weight: 184 g
- for Presta valves only

INSTRUCTION MANUAL (FOR CO2 CARTRIDGE USE)

- 1) Punch the CO2 cartridge by screwing it tightly into the CO2 pump (pic. 1)
- 2) Twist back the cartridge to release the gas. Twist forward the cartridge to stop releasing the gas. The cartridge can not be taken off until the CO2 air is run out off completely (pic. 2)

INSTRUCTION MANUAL (FOR HAND PUMP USE)

- 1) Push locking-ring toward pump head direction until handle will not touch locking-ring then engage to the tire valve (pic. 3)

DE**DIE LUFTPUMPE FORCE T-COMB AL KOMBINIERT**

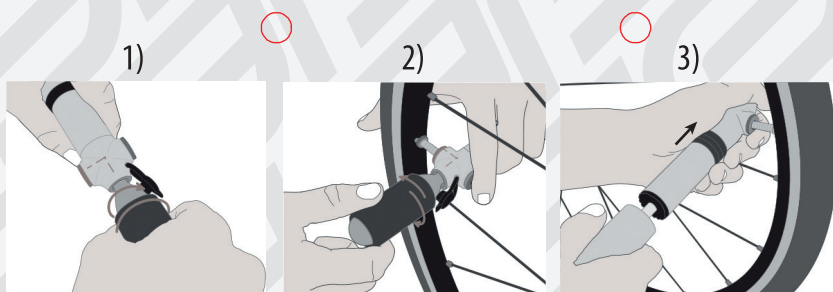
- CO2-Patron 16 g in Neoprenhülle
- die Kombination klassische Luftpumpe und die CO2 Luftpumpe
- 120 PSI/ 8 BAR
- nur für die Kapseln mit der Windung
- die Länge: 14 cm
- das Material: Al – Aluminiumkörper und der Kolben
- das Gewicht: 184 g
- für FV Rennfahrradfeifenventil

DIE BEDIENUNGSANWEISUNG (CO2 KAPITELL)

- 1) Schrauben Sie ordnungsgemäß und dicht an die entsprechende Luftpumpekapitell an (Bild 1)
- 2) Bewilligen Sie die anschraubene CO2 Kapsel um die Reifen aufzupumpen (Bild 2)

DIE BEDIENUNGSANWEISUNG (MECHANISCHE LUFTPUMPE)

- 1) Pressen Sie der Versicherungsring in der Richtung zur Luftpumpekapitell so das der Handgriff kann nicht berühren ihm, dann setzen Sie entsprechende Luftpumpekapitell an der Ventil an und pumpen Sie auf den verlagter Druck auf (Bild 3)

**Art. 751086**

Dodavatel / Importer / Поставщик
 KCK Cyklosport-Mode s.r.o.
 Bartošova 348, 765 02 Otrokovice-Kvitkovice, CZ
 www.kckcyklosport.cz, www.force.cz
 Země původu Taiwan / Made in Taiwan /
 Страна происхождения Тайвань



8 592627 129445