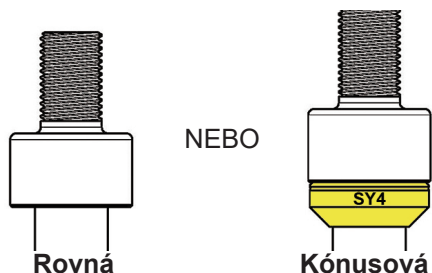


Vytiskněte si tento manuál na papír o rozměrech A4 (29,7 cm x 21 cm) a pomocí pravítka zkontrolujte, zdali je v měřítku níže správný rozměr (0 - 200 mm).

1. Určete geometrii osy (G)



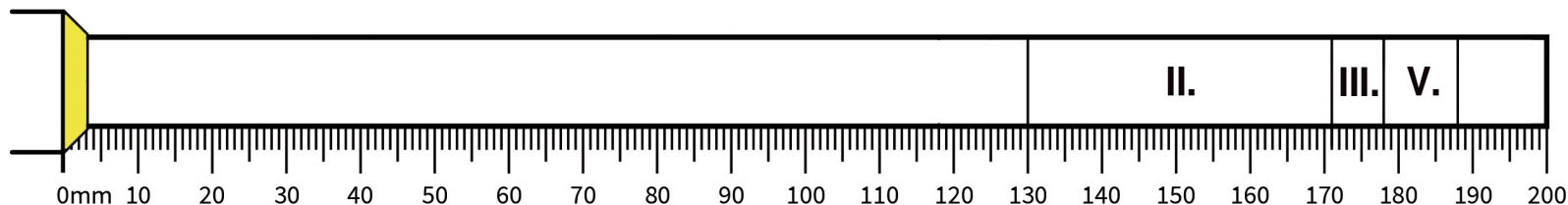
2. Přiložte Vaši osu k ilustračním obrázkům níže a porovnejte stoupání závitů (TP). Pro ověření využijte RapiLock závit.

Upozornění: Ujistěte se, že délka závitů na ose RAPILOCK (TL) je **vždy** stejná nebo delší než délka závitů na Vaší aktuální ose.



3. Položte Vaši aktuální osu podél měřítka a změřte délku osy včetně délky závitů (délka B): Rovná osa musí být měřena od 0 mm, kónusová od 3 mm

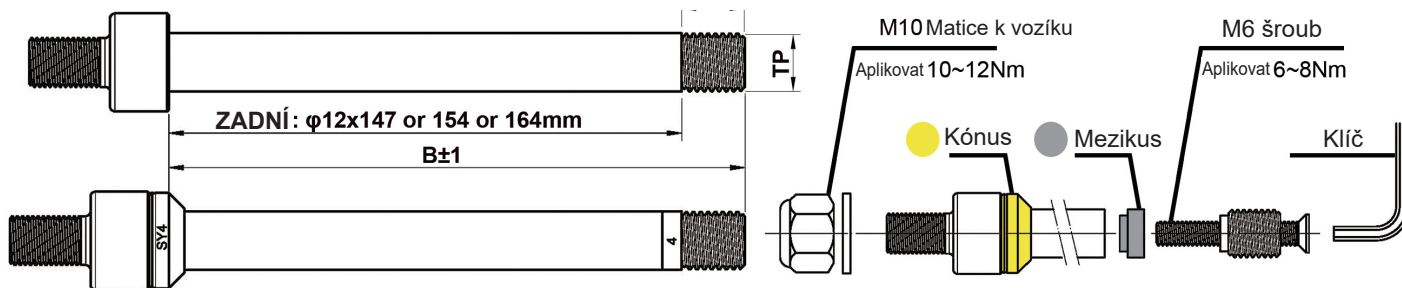
Upozornění: Ujistěte se, že délka osy RapiLock (B) je vždy v rozmezí +/- 1 mm délky Vaší aktuální osy.



4. Se znalostí zóny (délky) vaší osy II., III. nebo V. a výsledky kroků 1-3, zvolte odpovídající barvy z grafu specifikací vpravo.

Upozornění: Možná budete potřebovat k dokončení osy RapiLock kónus s mezikusem. Na jednu RapiLock osu použijte nejvýše **pouze** 1 kónus, 1 mezikus a 1 závit. Nepoužívejte k nastavení délky osy překrývající se kónusy, mezikusy či závit.

5. RapiLock osa musí být smontována pomocí dodaného šroubu M6 a utažena silou 6-8 Nm. Páku vytáhněte z osy ven a umístěte do polohy 90 stupňů. Poté ji otočte a ve stejný čas dotáhněte klíčem ve směru hodinových ručiček. Porovnejte osu RapiLock s Vaší původní osou a ujistěte se, že body G, B, TP a TL jsou stejné.



Graf specifikací

| Zóna | G | TP | B | TL | |
|-------------|----------|-------|-----|----|--|
| II. 147 | Rovná | P1.0 | 160 | 13 | |
| | Rovná | P1.0 | 164 | 13 | |
| | Rovná | P1.0 | 167 | 20 | |
| | Rovná | P1.0 | 171 | 20 | |
| | Rovná | P1.5 | 160 | 13 | |
| | Rovná | P1.5 | 162 | 15 | |
| | Rovná | P1.5 | 164 | 13 | |
| | Rovná | P1.5 | 165 | 18 | |
| | Rovná | P1.5 | 166 | 15 | |
| | Rovná | P1.5 | 169 | 18 | |
| | Rovná | P1.75 | 167 | 20 | |
| | Rovná | P1.75 | 171 | 20 | |
| | Kónusová | P1.0 | 156 | 13 | |
| | Kónusová | P1.0 | 160 | 13 | |
| Kónusová | P1.0 | 163 | 20 | | |
| Kónusová | P1.0 | 167 | 20 | | |
| III. 154 | Rovná | P1.0 | 174 | 20 | |
| | Rovná | P1.0 | 178 | 20 | |
| | Rovná | P1.5 | 172 | 18 | |
| | Rovná | P1.5 | 176 | 18 | |
| | Rovná | P1.75 | 174 | 20 | |
| | Rovná | P1.75 | 178 | 20 | |
| | Kónusová | P1.0 | 170 | 20 | |
| | Kónusová | P1.0 | 174 | 20 | |
| V 164 | Rovná | P1.0 | 184 | 20 | |
| | Rovná | P1.0 | 188 | 20 | |
| | Rovná | P1.5 | 182 | 18 | |
| | Rovná | P1.5 | 186 | 18 | |
| | Rovná | P1.75 | 184 | 20 | |
| | Rovná | P1.75 | 188 | 20 | |
| | Kónusová | P1.0 | 180 | 20 | |
| | Kónusová | P1.0 | 184 | 20 | |

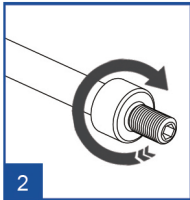
Upozornění: Použití jiných než dodávaných šroubů/závitů může ovlivnit funkčnost produktu. Pokud nejsou šrouby řádně utáhnuty, osa může náhle a neočekávaně odpaďnout z kola. To může vyústit v nehodu.



NEBEZPEČÍ

Před použitím produktu si pozorně přečtěte a ujistěte se, že rozumíte RapiLock Axle instalačnímu manuálu. Máte-li pochybnosti týkající se instalace, obraťte se na odborný servis či svého prodejce.

1. Před instalací použijte instalační manuál na druhé straně tohoto manuálu a to k určení správné specifikace osy pro Vaši vidlici či rám.



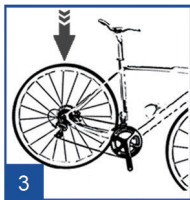
Nasadte kolo do rámu.

Protáhněte osu nábojem, dokud se nedotkne závitů na druhé straně rámu.

Pomocí dodaného klíče točte osu ve směru hodinových ručiček, abyste osu našroubovali do rámu.

Pro utažení osy aplikujte 10-12 Nm točivého momentu.

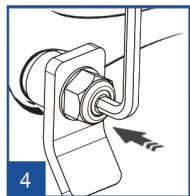
Vyhňte se použití vyššího točivého momentu či jiných nástrojů k prodloužení osy.



KONTROLA

Zvedněte přední/zadní kolo a zatřepete s ním či zatlačte na plášť silou ve směru kolmo dolů (a do boků). Ujistěte se, že je osa dobře utažená. Kolo by mělo držet pevně, nemělo by se pohybovat do stran. Kontrolu proveďte pro přední i zadní kolo. Pokud kolo není pevně usazeno, opakujte montáž nebo se obraťte na odborný servis či na svého prodejce.

Tato rychlá kontrola nezaručuje, že je mechanismus správně utažen.



Umístěte matici na osu.

Pomocí 5 mm klíče držte osu pevně utaženou a použitím 17 mm klíče našroubujte M10 matici na osu.

Pro utažení aplikujte max. 12 Nm točivého momentu.

5. Připojte kolo k Vašemu vozíku dle pokynů výrobce.

VAROVÁNÍ:

Poloviční otočení šroubu může vytvořit rozdíl mezi správným a chybným utažením osy. Jestliže osa není dobře instalována, osa či kolo může náhle vypadnout z kola. To může vyústit v nehodu!