



**CZ**

### KLÍČ POJISTNÉ MATICE KLIKY PRO INTEGROVANÉ STŘEDOVÉ OSY SHIMANO HOLLOWTECH II MAGNETICKÝ

- klíč pro povolení/ dotáhnutí pojistné matice levé kličky
- pro integrovanou středovou osu Shimano Hollowtech II
- utahovací moment: 0,7 - 1,5 Nm ve směru hodinových ručiček
- pouze pro ruční použití - vroubkovaný okraj
- lze použít s 8 mm inbusovým klíčem - pouze pro povolování!
- možnost přichycení pomocí integrovaných magnetů

**EN**

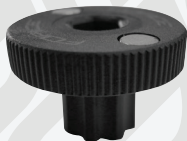
### LOCK NUT TOOL FOR SHIMANO HOLLOWTECH II INTEGRATED BOTTOM BRACKET

- lock nut tool for tightening/ loosening of left crank
- for integrated bottom bracket Shimano Hollowtech II
- tightening torque: 0,7 - 1,5 Nm in clockwise direction
- for hand use only - serrated edge for better grip
- compatible with 8 mm hex key - for loosening only!
- can be attached by integrated magnets

**DE**

### DER WERKZEUG FÜR DIE MUTTER AN DER INTEGRIERTE ACHSE SH HOLLOWTECH II MAGNETISCH

- der Werkzeug für lockern/ ziehen Versicherte Mutter an der links Klinken
- für der Zentralintegrierte Achse Shimano Hollowtech II
- Anzugsdrehmoment: 0.7 - 1.5 Nm, Drehen im Uhrzeigersinn
- nur für Handbenutzung - gezähnten Rand
- kann mit der 8mm Inbuschraubenzieher benutzt sein - nur für lockern
- möglich mit Integriertemagneten anheften



2x integrovaný magnet /  
2x integrated magnet

Dodavatel / Importer / Поставщик  
KCK CykloSPORT-Mode s.r.o.  
Bartošova 348, 765 02 Otrokovice-Kvitkovice, CZ  
www.kckcykloSPORT.cz, www.force.cz  
Země původu Taiwan / Made in Taiwan /  
Страна происхождения Тайвань

Art. 894320

