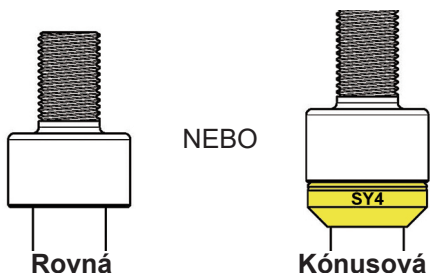


Vytiskněte si tento manuál na papír o rozměrech A4 (29,7 cm x 21 cm) a pomocí pravítka zkontrolujte, zdali je v měřítku níže správný rozměr (0 - 200 mm).

1. Určete geometrii osy (G)



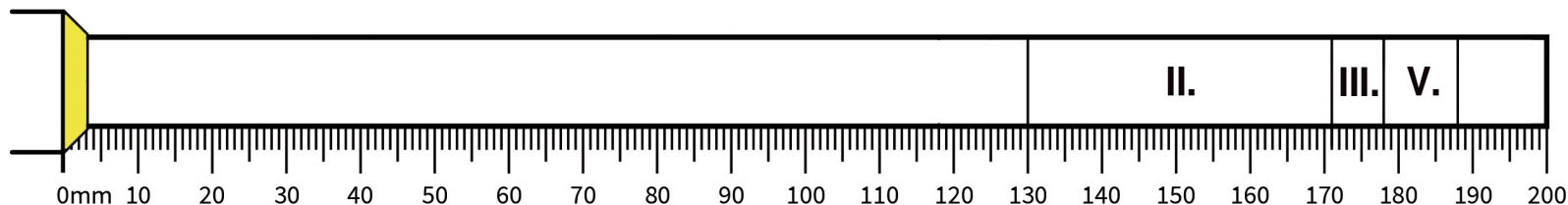
2. Přiložte Vaši osu k ilustračním obrázkům níže a porovnejte stoupání závitů (TP). Pro ověření využijte RapiLock závit.

Upozornění: Ujistěte se, že délka závitů na ose RAPILOCK (TL) je **vždy** stejná nebo delší než délka závitů na Vaší aktuální ose.



3. Položte Vaši aktuální osu podél měřítka a změřte délku osy včetně délky závitů (délka B): Rovná osa musí být měřena od 0 mm, kónusová od 3 mm

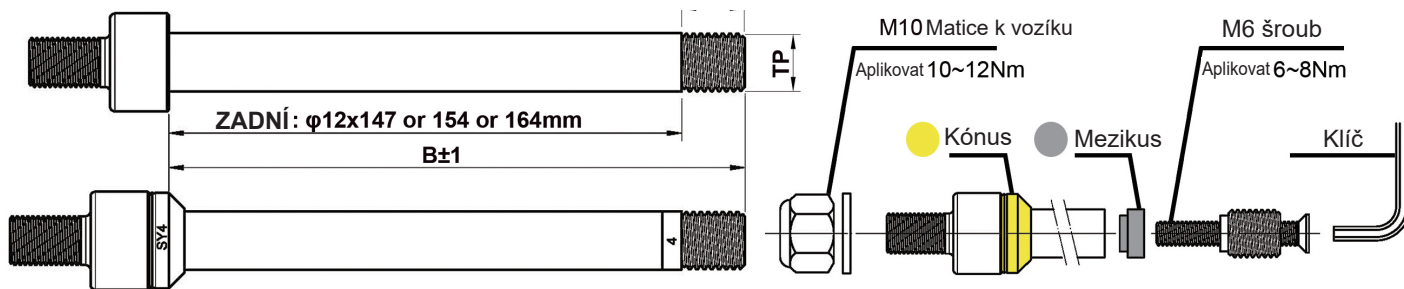
Upozornění: Ujistěte se, že délka osy RapiLock (B) je vždy v rozmezí +/- 1 mm délky Vaší aktuální osy.



4. Se znalostí zóny (délky) vaší osy II., III. nebo V. a výsledky kroků 1-3, zvolte odpovídající barvy z grafu specifikací vpravo.

Upozornění: Možná budete potřebovat k dokončení osy RapiLock kónus s mezikusem. Na jednu RapiLock osu použijte nejvýše **pouze** 1 kónus, 1 mezikus a 1 závit. Nepoužívejte k nastavení délky osy překrývající se kónusy, mezikusy či závit.

5. RapiLock osa musí být smontována pomocí dodaného šroubu M6 a utažena silou 6-8 Nm. Páku vytáhněte z osy ven a umístěte do polohy 90 stupňů. Poté ji otočte a ve stejný čas dotáhněte klíčem ve směru hodinových ručiček. Porovnejte osu RapiLock s Vaší původní osou a ujistěte se, že body G, B, TP a TL jsou stejné.



Graf specifikací

Zóna	G	TP	B	TL	
II. 147	Rovná	P1.0	160	13	Red
	Rovná	P1.0	164	13	Grey
	Rovná	P1.0	167	20	Blue
	Rovná	P1.0	171	20	Light Blue
	Rovná	P1.5	160	13	Purple
	Rovná	P1.5	162	15	Green
	Rovná	P1.5	164	13	Light Purple
	Rovná	P1.5	165	18	Brown
	Rovná	P1.5	166	15	Light Green
	Rovná	P1.5	169	18	Dark Brown
	Rovná	P1.75	167	20	Pink
	Rovná	P1.75	171	20	Light Grey
	Kónusová	P1.0	156	13	Yellow
	Kónusová	P1.0	160	13	Yellow/Red
Kónusová	P1.0	163	20	Yellow/Blue	
Kónusová	P1.0	167	20	Yellow/Blue/Red	
III. 154	Rovná	P1.0	174	20	Blue
	Rovná	P1.0	178	20	Light Blue
	Rovná	P1.5	172	18	Brown
	Rovná	P1.5	176	18	Dark Brown
	Rovná	P1.75	174	20	Pink
	Rovná	P1.75	178	20	Light Grey
	Kónusová	P1.0	170	20	Yellow/Blue
	Kónusová	P1.0	174	20	Yellow/Blue/Red
V 164	Rovná	P1.0	184	20	Blue
	Rovná	P1.0	188	20	Light Blue
	Rovná	P1.5	182	18	Brown
	Rovná	P1.5	186	18	Dark Brown
	Rovná	P1.75	184	20	Pink
	Rovná	P1.75	188	20	Light Grey
	Kónusová	P1.0	180	20	Yellow/Blue
	Kónusová	P1.0	184	20	Yellow/Blue/Red

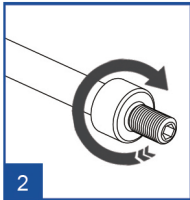
Upozornění: Použití jiných než dodávaných šroubů/závitů může ovlivnit funkčnost produktu. Pokud nejsou šrouby řádně utáhnuty, osa může náhle a neočekávaně odpaďnout z kola. To může vyústit v nehodu.



NEBEZPEČÍ

Před použitím produktu si pozorně přečtěte a ujistěte se, že rozumíte RapiLock Axle instalačnímu manuálu. Máte-li pochybnosti týkající se instalace, obraťte se na odborný servis či svého prodejce.

1. Před instalací použijte instalační manuál na druhé straně tohoto manuálu a to k určení správné specifikace osy pro Vaši vidlici či rám.



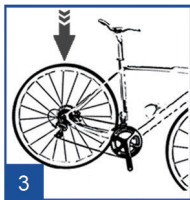
Nasadte kolo do rámu.

Protáhněte osu nábojem, dokud se nedotkne závitů na druhé straně rámu.

Pomocí dodaného klíče točte osu ve směru hodinových ručiček, abyste osu našroubovali do rámu.

Pro utažení osy aplikujte 10-12 Nm točivého momentu.

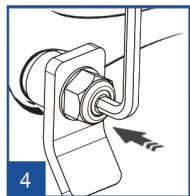
Vyhňte se použití vyššího točivého momentu či jiných nástrojů k prodloužení osy.



KONTROLA

Zvedněte přední/zadní kolo a zatřepete s ním či zatlačte na plášť silou ve směru kolmo dolů (a do boků). Ujistěte se, že je osa dobře utažená. Kolo by mělo držet pevně, nemělo by se pohybovat do stran. Kontrolu proveďte pro přední i zadní kolo. Pokud kolo není pevně usazeno, opakujte montáž nebo se obraťte na odborný servis či na svého prodejce.

Tato rychlá kontrola nezaručuje, že je mechanismus správně utažen.



Umístěte matici na osu.

Pomocí 5 mm klíče držte osu pevně utaženou a použitím 17 mm klíče našroubujte M10 matici na osu.

Pro utažení aplikujte max. 12 Nm točivého momentu.

5. Připojte kolo k Vašemu vozíku dle pokynů výrobce.

VAROVÁNÍ:

Poloviční otočení šroubu může vytvořit rozdíl mezi správným a chybným utažením osy. Jestliže osa není dobře instalována, osa či kolo může náhle vypadnout z kola. To může vyústit v nehodu!